

## GEBRAUCHTANLAGE

Maschinen-Nr. 1016/1 / Baujahr 1999  
Angebot Nr.: A gebraucht 1016/1  
Projekt Nr.: P gebraucht 1016/1

### Strippanlage gebraucht - Baujahr 1999, Maschinen-Nr.1016/1 ohne Trockner

#### A Prozessdaten

- |                                   |                        |                |
|-----------------------------------|------------------------|----------------|
| - Prozessgeschwindigkeit:         | ca. 0,8 m/min.         |                |
| - Behandlungszeiten:              | <u>Verfahrensgeber</u> | <u>Aktuell</u> |
| Modul Pos.2 und Pos.3 (Strippen): | ca 90sec               | 108,75 sec     |

#### B Abmessungen Leiterplatte

- |                              |                                       |
|------------------------------|---------------------------------------|
| - Minimale Plattengröße:     | 160 x 100 mm                          |
| - Maximale Plattengröße:     | 650 x xxx mm                          |
| - Minimale Plattenstärke:    | 0,3mm                                 |
| - Maximale Plattenstärke:    | 3,0mm                                 |
| - Minimaler Lochdurchmesser: |                                       |
| - Maximale Aspect Ratio:     |                                       |
| - Plattenart:                | Einseitig - Doppelseitig - Multilayer |

#### C Kapazität

- |  |                         |
|--|-------------------------|
| - 100 %-ige Auslastung bei max. Arbeitsbreite und keiner Lücke zwischen den Platten: | 31,20 m <sup>2</sup> /h |
| - 75 %-ige Auslastung:   | 23,40 m <sup>2</sup> /h |

#### D Mechanische Abmessungen der Maschine

- |                       |  |
|-----------------------|--|
| - Arbeitsbreite:      | 650 mm                                   |
| - Arbeitshöhe:        | 900 mm, einstellbar von 890 - 925 mm     |
| - Laufrichtung:       | Links nach rechts oder rechts nach links |
| - Platzbedarf:        |  |
| Gesamtlänge in Meter: | 3,92                                     |
| Gesamtbreite:         | 1,85 m - zzgl. Wartungsraum              |
| Gesamthöhe:           | 1,25 m                                   |

#### E Technische Daten

- |  |   |
|--|---|
| - Gehäusematerialien:  | siehe Module  |
| - Metallteile:   | siehe Module  |
| - Transportachsen:   | Kohlefaser  |
| - Auflegerachsen:  | Kohlefaser  |
| Tauchmodule  | Standard  |
| Sprühmodule  | jede 2. Achse   |
| - Zentrale Abluftverrohrung:   | Standard  |
| - Zentralverrohrung:   | nein  |
| - Transportsystem für flexible Leiterplatten:  | nein  |
| - Transportgeschwindigkeit:  | 0,3 - 2,3 m/min., einstellbar   |
| - Abluftvolumen:   | ca. xxxx m <sup>3</sup> /h  |
| - Kühlwasserverbrauch bei 8 °C Wassertemperatur und Wasserdruck von 1,0 bar bzw. von 1,5 bar | (bei 100% Einschaltdauer)<br>~ 600 l/h je Kühlung<br>~ 780 l/h je Kühlung |
| - Spülwasserverbrauch:   | 20 l/h bis 250 l/h, einstellbar   |

#### Anschrift:

Pill GmbH  
Industriestrasse 7  
D-71549 Auenwald

#### Kommunikation:

Telefon: 0 71 91.35 52-0  
Telefax: 0 71 91.35 52-35  
eMail: Info@Pill-Germany.com  
Internet: www.pill-germany.com

#### Bankverbindungen:

Kreissparkasse Waiblingen  
BLZ 602 500 10 Kto.-Nr.: 83 82 005  
IBAN: DE28602500100008382005  
Volksbank Backnang  
BLZ 602 911 20 Kto.-Nr.: 12 20 35 003  
IBAN: DE21602911200122035003

#### Geschäftsführer / HRB:

Ust.-IdNr./VAT-IdNo.: DE 812578211  
HRB 271469, Stuttgart  
Dietmar Seifert

## F Elektrische Daten

- Spannungsversorgung: 230 / 400 VAC 50 Hz dreiphasig
- Anschlusswert: ca. xx kW
- Steuerspannung: 24 VDC
- Steuerung: konventionell

## G Zeichnung-Nr.:

**A11810b**  
**F11810c**

### Modulzusammenstellung:

- |           |  |             |       |
|-----------|--|-------------|-------|
| <b>1</b>  | <b><u>Einlaufmodul A/E 700 PVC</u></b>   | <b>1,00</b> |       |
|           | <ul style="list-style-type: none"> <li>- Material: PVC-VA</li> <li>- Länge des Moduls: 720 mm</li> <li>- Auflegelänge: 540 mm</li> <li>- Absauganschluss, verrohrt in Zentralabsaugrohr</li> <li>- Schräger Modulboden</li> <li>- Ablauf an der Modulunterseite</li> <li>- Not-Aus-Taste</li> <li>- Stützfuß</li> </ul>  |             | 0,720 |
| <b>1a</b> | <b>Antrieb mit digitaler Geschwindigkeitsanzeige</b>   | <b>1,00</b> |       |
| <b>2</b>  | <b><u>Vorweichmodul V-D/E 600/I PP</u></b>   | <b>1,00</b> |       |
|           | <ul style="list-style-type: none"> <li>- Material: PP-VA</li> <li>- Länge des Moduls: 635 mm</li> <li>- Besprühte Länge: 370 mm</li> <li>- Temperatur: 55 °C</li> <li>- 1 Paar Abquetschwalzen PP am Eingang des Moduls</li> <li>- 4 Vollkegelsprühdüsen mit Bajonett-Verschluss (je 2 St. ober- und unterhalb der Transportebene)</li> <li>- 2 Düsenrohre (je 1 Stück ober- und unterhalb der Transportebene)</li> <li>- 1 Pumpe (montiert am Stripmodul)</li> <li>- 1 Schrägsitzfilter in der Pumpendruckleitung</li> <li>- Sprühdruk durch Kugelhahn einstellbar</li> <li>- 1 Manometer</li> <li>- Rücklauf zum nachfolgenden Stripmodul</li> <li>- Transparente Abdeckung mit Sicherheitsschalter</li> <li>- Modulunterbau PP</li> </ul> |             | 0,635 |
| <b>3</b>  | <b><u>Stripmodul mit Zyklonfilter NH-CF/E 1200/10 PP</u></b>   | <b>1,00</b> |       |
|           | <ul style="list-style-type: none"> <li>- Material: PP-VA</li> <li>- Länge des Moduls: 1235 mm</li> <li>- Besprühte Länge: 1080 mm</li> <li>- Tankinhalt: 370 Liter</li> <li>- Temperatur: 55 °C</li> <li>- 2 Ablasskugelhähne (Ø 40 DN32)</li> <li>- Sicherheitsüberlauf (Ø 40 DN32)</li> <li>- 2 Paar Abquetschwalzen PP (je ein Paar am Ein- und Ausgang des Moduls)</li> <li>- 130 Flachstrahlsprühdüsen mit Bayonett-Verschluss (je 65 St. ober- und unterhalb der Transportebene)</li> <li>- 20 schwenkbare Düsenrohre (je 10 Stück ober- und unterhalb der Transportebene)</li> <li>- 2 Tauchpumpen mit Schnellreinigungsfilter</li> </ul>   |             | 1,235 |

#### Anschrift:

Pill GmbH  
Industriestrasse 7  
D-71549 Auenwald

#### Kommunikation:

Telefon: 0 71 91.35 52-0  
Telefax: 0 71 91.35 52-35  
eMail: Info@Pill-Germany.com  
Internet: www.pill-germany.com

#### Bankverbindungen:

Kreissparkasse Waiblingen  
BLZ 602 500 10 Kto-Nr.: 83 82 005  
IBAN: DE28602500100008382005  
Volksbank Backnang  
BLZ 602 911 20 Kto-Nr.: 12 20 35 003  
IBAN: DE21602911200122035003

#### Geschäftsführer / HRB:

Ust.-IdNr./VAT-IdNo.: DE 812578211  
HRB 271469, Stuttgart  
Dietmar Seifert

- Sprühdruk ober- und unterhalb der Transportebene durch Kugelhähne getrennt einstellbar
- 3 Heizungen à 3,15 kW
- Regelung für Heizung mit digitaler SOLL-IST Anzeige am Schaltschrank
- Übertemperaturschutz
- Trockengehschutz für Pumpe und Heizung
- Transparente Abdeckung mit Sicherheitsschalter
- 1 Zyklonfiltereinheit, bestehend aus:
  - \* 1 Pumpe
  - \* 4 Hydrozyklonen
  - \* 1 Elevator
  - \* 1 fahrbarer Auffangbehälter für Resistschlamm
- Schräger Modulboden
- 1 Kühlung hohe Leistung VA
- Regelung für Kühlung in Verbindung mit Heizungsregelung
- 2 Manometer
- Probeentnahnehahn

3a Dosierpumpe 5,0 - 50 l/h 1,00

3b Dosierpumpe 0,4 - 4 l/h 1,00

4 Kontrollmodul mit transparenter Abdeckung KH/E 200 PVC 1,00

- Material: PVC-VA
- Länge des Moduls: 220 mm 0,220
- Transparente Abdeckung mit Sicherheitsschalter
- Absauganschluss, verrohrt in Zentralabsaugrohr
- Ablauf an der Modulunterseite

4a Walzenpaar EPDM 2,00

5 Kaskadenspülmodul SK/E 3-P3 PVC 1,00

- Material: PVC-VA
- Länge des Moduls: 790 mm 0,790
- Besprühte Länge: 130 mm
- Anzahl der Kammern: 3
- Tankinhalt pro Kammer: ca. 50 Liter
- Temperatur: Raumtemperatur
- Frischwasserzulauf in die letzte Kammer
- Durchflussmengenmesser mit Kugelhahn
- Magnetventil aus Messing
- Kaskadenüberlauf jeweils zur vorhergehenden Kammer
- 1 Ablasskugelhahn (Ø 25 DN20) pro Kammer
- Spülwasserüberlauf (Ø 50 DN40) in der 1. Kammer
- 2 Paar Abquetschwalzen aus EPDM pro Kammer (je 1 Paar am Eingang und am Ausgang der Kammer)
- 12 Flachstrahlprühdüsen mit Bajonett-Verschluss pro Kammer (je 6 St. ober- und unterhalb der Transportebene)
- 2 Düsenrohre pro Kammer (je 1 Stück ober- und unterhalb der Transportebene)
- 1 Tauchpumpe pro Kammer
- 1 Schrägsitzfilter je Düsenzuleitung
- Transparente Abdeckung mit Sicherheitsschalter

**Anschrift:**

Pill GmbH  
Industriesrasse 7  
D-71549 Auenwald

**Kommunikation:**

Telefon: 0 71 91.35 52-0  
Telefax: 0 71 91.35 52-35  
eMail: Info@Pill-Germany.com  
Internet: www.pill-germany.com

**Bankverbindungen:**

Kreissparkasse Waiblingen  
BLZ 602 500 10 Kto.-Nr.: 83 82 005  
IBAN: DE28602500100008382005  
Volksbank Backnang  
BLZ 602 911 20 Kto.-Nr.: 12 20 35 003  
IBAN: DE21602911200122035003

**Geschäftsführer / HRB:**

Ust.-IdNr./VAT-IdNo.: DE 812578211  
HRB 271469, Stuttgart  
Dietmar Seifert

<b>6 Auslaufmodul E/E 300 PP</b>	<b>1,00</b>		
- Material: PP-VA			
- Länge des Moduls: 320 mm			0,320
- Schräger Modulboden			
- Ablauf an der Modulunterseite			
<b>7 Schaltschrank</b>	<b>1,00</b>		
- Abmaße Schaltschrank:			
Länge: 800 mm			
Breite: 300 mm			
Höhe: 1100 mm			
- Kabelverbindung zwischen Anlage und Schaltschrank Standard 4 m			
<b>Gesamtsonderpreis</b>			
<b>ab Werk Auenwald, unverpackt</b>	<b>gebraucht</b>	<b>1,00</b>	<b>28.500,00 €</b>
zuzügl. USt.			
<b>Gesamtlänge der Anlage (in Meter)</b>			<b>3,92 m</b>
<b>Optionen</b>			
<b>1 Trocknermodul T/E 200-7,5 PP-PD</b>	<b>1,00</b>	<b>10.000,00 €</b>	
- Material: PP-VA			
- Länge des Moduls: 235 mm			0,235
- Temperatur: 70-80 °C			
- 2 Paar Abquetschwalzen EPDM (je 1 Paar vor und hinter den Luftdüsen)			
- 2 Spezial-Luftdüsen für Hochleistungstrocknung (je 1 Stück ober- und unterhalb der Transportebene)			
- 1 Seitenkanalverdichter 7,5 kW			
- Grobfilter für Ansaugluft			
- Luftdruck ober- und unterhalb der Transportebene durch Drosselklappen getrennt einstellbar			
- Übertemperaturschutz			
- Transparente Abdeckung mit Sicherheitsschalter			
- Absaugstutzen Ø 160 mm			
- Ablauf an der Modulunterseite			
- Stützfuß			
-			
<b>Feinansaugfilter für Gebläse 7,5 kW</b>	<b>1,00</b>	<b>609,00 €</b>	
<b>2 Auslaufmodul E/E 400 PVC</b>	<b>1,00</b>	<b>2.070,00 €</b>	
- Material: PVC-VA			
- Länge des Moduls: 420 mm			0,420
- Schräger Modulboden			
- Ablauf an der Modulunterseite			
<b>2a Gemeinsamer Unterbau für Pos. 6 und Pos. 7</b>	<b>1,00</b>	<b>530,00 €</b>	
<b>Optionskosten EXW Auenwald/ohne Versand und Verpackung, zzg. Ust.</b>			<b>13.209,00 €</b>
(plus Integration in vorhandene Anlage nach Aufwand)			

**Anschrift:**

Pill GmbH  
Industriestrasse 7  
D-71549 Auenwald

**Kommunikation:**

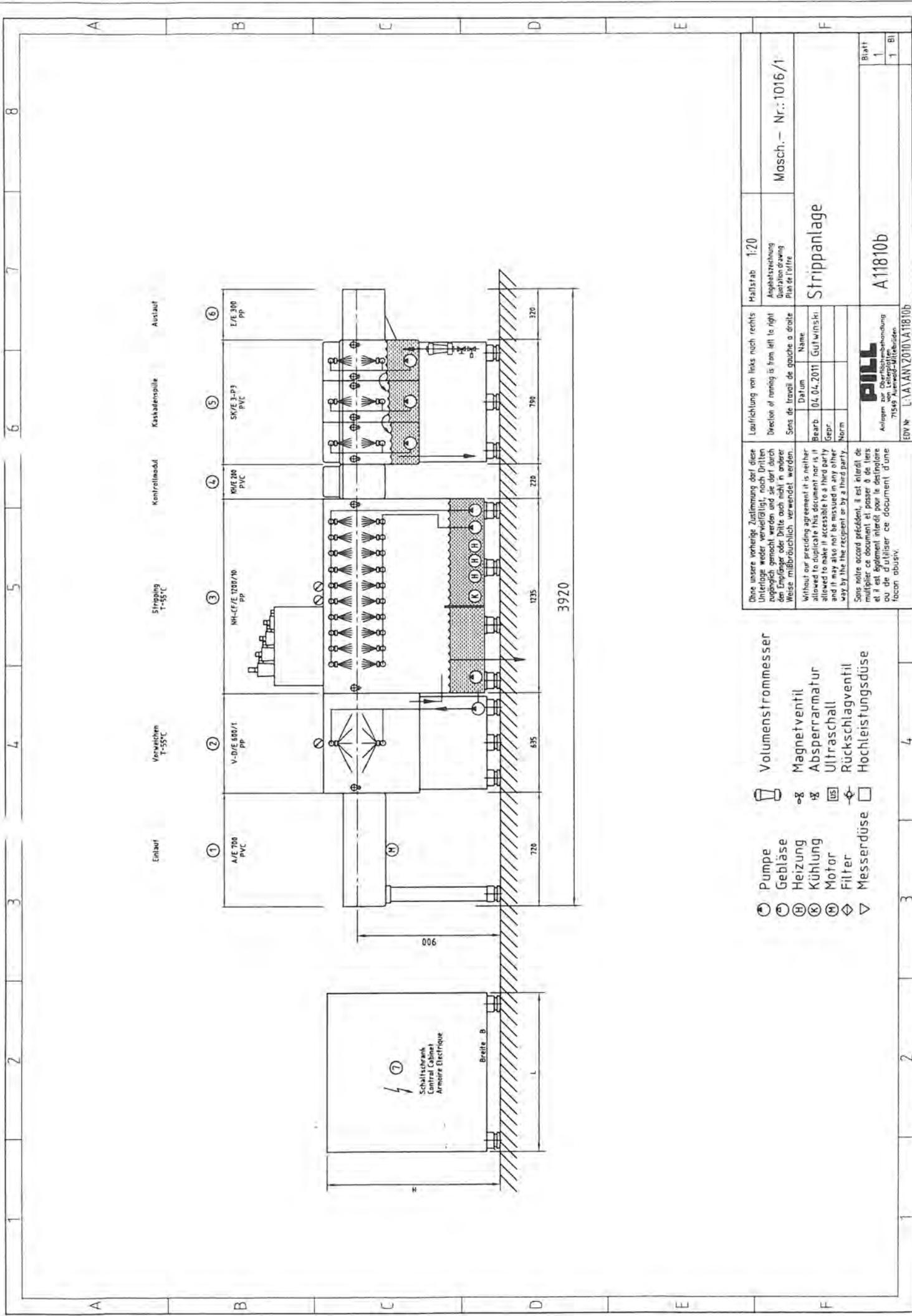
Telefon: 0 71 91.35 52-0  
Telefax: 0 71 91.35 52-35  
eMail: Info@Pill-Germany.com  
Internet: www.pill-germany.com

**Bankverbindungen:**

Kreissparkasse Waiblingen  
BLZ 602 500 10 Kto-Nr.: 83 82 005  
IBAN: DE28602500100008382005  
Volksbank Backnang  
BLZ 602 911 20 Kto-Nr.: 12 20 35 003  
IBAN: DE21602911200122035003

**Geschäftsführer / HRB:**

Ust.-IdNr./VAT-IdNo.: DE 812578211  
HRB 271469, Stuttgart  
Dietmar Seifert



Entlauf  
T=55°C

Verwischen  
T=55°C

Stripping  
T=55°C

Kontrollmodul

Kassettenspüle

Auslauf

① A/E 700 PVC

② V-D/E 800/1 PP

③ NH-CF/E 1200/70 PP

④ RWE 200 PVC

⑤ SK/E 3-P3 PVC

⑥ E/E 300 PP

⚡  
Schaltschrank  
Central Cabinet  
Armoire Electrique

3920

- Pumpe
- Gebläse
- Heizung
- Kühlung
- Motor
- Filter
- Messerdüse

- Volumstrommesser
- Magnetventil
- Absperrarmatur
- Ultraschall
- Rückschlagventil
- Hochleistungsdüse

Ohne unsere vorherige Zustimmung darf diese Unterlage weder vervielfältigt, noch Dritten zugänglich gemacht werden und sie darf durch den Empfänger oder Dritte auch nicht in anderer Weise mißbräuchlich verwendet werden.  
Without our preceding agreement it is neither allowed to duplicate this document nor is it allowed to make it accessible to a third party and it may also not be misused in any other way by the recipient or by a third party.

Laufrichtung von links nach rechts  
Direction of running is from left to right  
Sens de travail de gauche a droite

Handstab 1:20  
Angebotzeichnung  
Quotation drawing  
Plan de l'offre

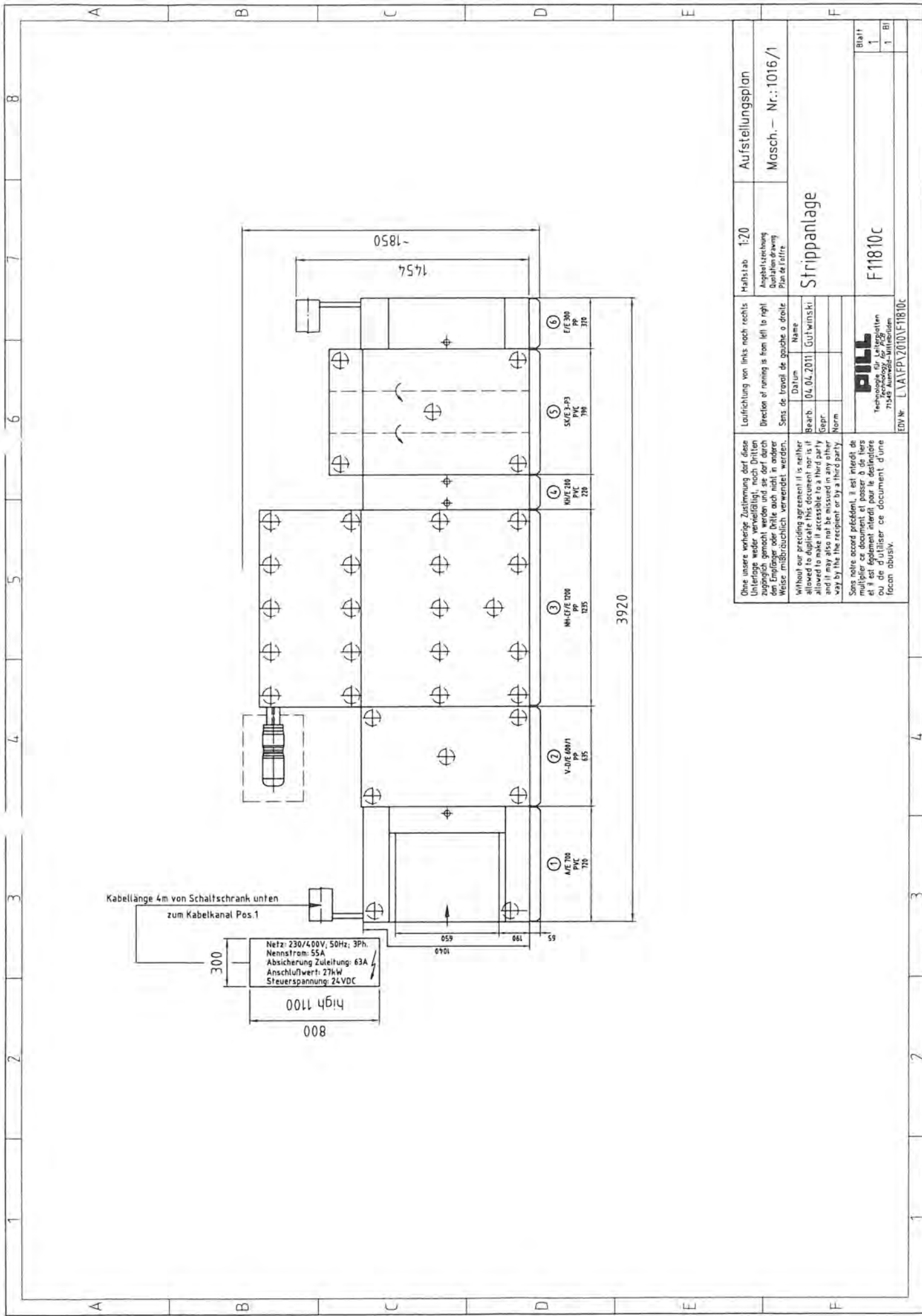
Masch.- Nr.: 1016/1

Strippanlage

A11810b

Blatt 1  
1 Bl.

EDV Nr. L:\A\YAN\2010\A11810b



<p>Ohne unsere vorherige Zustimmung darf diese Unterlage weder vervielfältigt, noch Dritten zugänglich gemacht werden und sie darf durch den Empfänger oder Dritte auch nicht in anderer Weise mißbräuchlich verwendet werden.</p> <p>Without our preceding agreement it is neither allowed to duplicate this document nor is it allowed to make it accessible to a third party and it may also not be misused in any other way by the recipient or by a third party.</p> <p>Sans notre accord préalable, il est interdit de reproduire, copier, divulguer ou de diffuser ce document d'une façon abusive.</p>	<p>Laufichtung von links nach rechts Direction of running is from left to right Sens de travail de gauche à droite</p> <p>Maßstab 1:20 Angebotzeichnung Quotation drawing Plan de l'offre</p>	<p>Aufstellungsplan Masch. - Nr.: 1016/1</p>	<p>Name Gutwinski Datum 04.04.2011 Bearb. Gepr.</p>	<p>Blatt 1 1</p>
<p>EDV-Nr.: LVA\FPV\2010\F11810c</p>		<p>Strippanlage F11810c</p>	<p><b>PILL</b> Technologie für Leittagelassen 71346 Nürnberg-Mittelsiedeln</p>	<p>Blatt 1 1</p>



Technologie für Leiterplatten  
Technology for PCB

Technical specification in English upon  
request

[info@pill-germany.com](mailto:info@pill-germany.com)

Phone  
+49-7191-3552 24

<i>Anschrift:</i>	<i>Kommunikation:</i>	<i>Bankverbindung</i>	<i>Geschäftsführer / HRB:</i>
Pill GmbH Industriestraße 7 D-71549 Auenwald	Telefon: 0 71 91/35 52-0 Telefax: 0 71 91/35 52-35 E-Mail: <a href="mailto:info@pill-germany.com">info@pill-germany.com</a> Internet: <a href="http://www.pill-germany.com">www.pill-germany.com</a>	Kreissparkasse Waiblingen BLZ 602 500 10 Kto-Nr. 83 82 005 Volksbank Backnang BLZ 602 911 20 Kto-Nr. 122035003	Ust.-IdNr./VAT-IdNo.: DE 812578211 HRB 271469, Stuttgart Dietmar Seifert