

# Ätzen ohne Pfützeneffekt

## Etching without "Puddling Effect"

**Vakuum-Ätztechnologie**  
**Vacuum Etching Technology**



**Kein Pfützeneffekt**  
**= Gleichmäßige Ätzraten**  
**= Gleichwertige Ätzergebnisse**  
**= Kein Korrekturätzen**

**No "Puddling Effect"**  
**= even etching rates**  
**= equal etching results**  
**= no corrective etching**

Industriestrasse 7  
D-71549 Auenwald  
Telefon: +49 7191 3552-0  
Telefax: +49 7191 3552-35  
eMail: [info@pill-germany.com](mailto:info@pill-germany.com)  
Internet: [www.pill-germany.com](http://www.pill-germany.com)

**PILL**

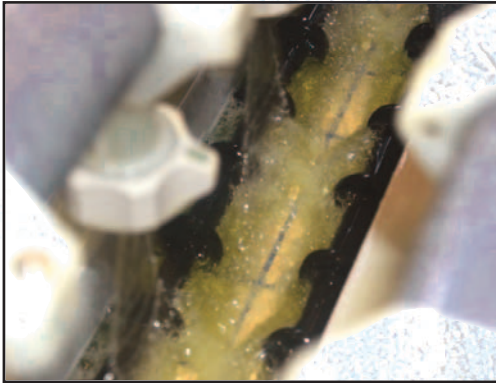
Technologie für Leiterplatten  
Technology for PCB

# Vakuum Ätztechnologie

## Vacuum Etching Technology

Herkömmlich geätzt  
Etched conventionally

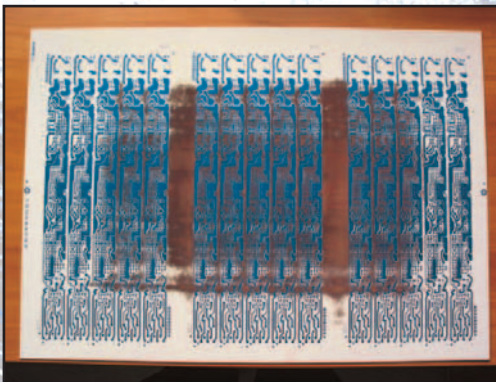
Ätzen mit Vakuum Ätztechnologie  
Etching with Vacuum Etching Technology



Sprühätzen ohne Absaugung  
Spray etching without extraction



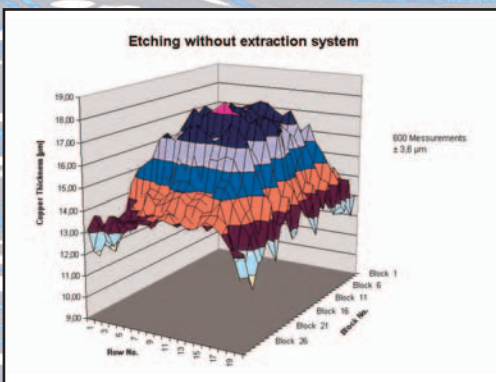
Sprühätzen mit Absaugung  
Spray etching with extraction



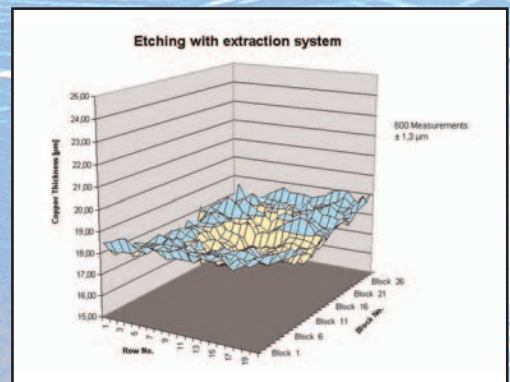
Kupferrückstände durch  
ungleichmäßige Ätzraten  
uneven etching results leaving  
copper residues



gleichmäßige Ätzraten  
even etching results



Oberseite:  
Schichtdickenschwankungen +/- 4µm  
Upper surface:  
deviation +/- 4µm



Oberseite:  
Schichtdickenschwankungen +/- 1µm  
Upper surface:  
deviation +/- 1µm